



RAPOR

Andrew Moore

UNITEC  
HEAL5253



**BELBIN®**

*Belbin insanların gözlemlenebilir davranışlarına odaklanır.*

Uzun yıllara yayılan araştırma çalışmaları sırasında, Dr. Meredith Belbin iş ortamında kişilerin sergilediği davranışları gözlemlemiştir. Araştırmalarında, kişilerin sergilediği başlıca 9 farklı davranış olduğunu keşfetti: Takım Rolü adını verdiği bu davranışlar insanların çalışma tarzlarını ve ait oldukları takıma ya da organizasyona olan farklı katkılarını belirler. Her bir rolün güçlü yanları ve kabul edilebilir gelişim alanları bulunur. Belirli bir Takım Rolünün hem güçlü yanlarına hem de kabul edilebilir gelişim alanlarına sahip olmak doğaldır.



## MUCIT

**Güçlü Yanlar:** Yaratıcıdır, hayal gücünü kullanır ve alışılmışın dışına çıkar. Farklı fikirler üretir ve zor problemleri çözer.  
**Kabul Edilebilir Gelişim Alanları:** İnce ayrıntıları göz ardı eder. Konuşmaya zaman ayıramayacak kadar düşünceye dalmıştır



## GIRIŞKEN

**Güçlü Yanlar:** Dışa dönük, hevesli ve konuşkandır. Fırsatları keşfeder ve bağlantılar geliştirir.  
**Kabul Edilebilir Gelişim Alanları:** Fazla iyimser olabilir, ilk heves kaçınca ilgisini kaybedebilir.



## ORKESTRA ŞEFİ

**Güçlü Yanlar:** Olgun, kendine güvenlidir, önceliklerin farkındadır. Kişileri cesaretlendirir.  
**Kabul Edilebilir Gelişim Alanları:** Kendi görevlerini diğerlerine yükleyebilir.



## TAKIM OYUNCUSU

**Güçlü Yanlar:** İşbirliğine yatkın, uyumlu ve anlayışlıdır. Yerine göre davranmasını bilir. İnsanları dinler ve anlaşmazlıkları önlemeye çalışır.  
**Kabul Edilebilir Gelişim Alanları:** Zor durumlarda kararsız kalabilir.



## ANALITİK

**Güçlü Yanlar:** Ciddi, stratejik ve muhakeme gücü yüksek bir kimsedir. Tüm olasılıkları görür ve doğru yargılara ulaşır.  
**Kabul Edilebilir Gelişim Alanları:** İnsanlara ilham verip, onları harekete geçirmekte zorlanabilir.



## İTİCİ GÜÇ

**Güçlü Yanlar:** Rekabetçidir, baskı altında çalışmayı sever. Zorlukları aşmak kendisini motive eder.  
**Kabul Edilebilir Gelişim Alanları:** Bazen sabırsız olabilir ve insanları incitebilir.



## UYGULAMACI

**Güçlü Yanlar:** Belirli bir sistem ve düzen içerisinde çalışmaktan hoşlanır. Verimlidir. Fikirleri aksiyon adımlarına dönüştürür  
**Kabul Edilebilir Gelişim Alanları:** Değişimi sevmeyebilir ve esnek olmakta zorlanabilir.



## MÜKEMMELİYETÇİ

**Güçlü Yanlar:** Hataları bulur ve düzeltir. İşlerin yüksek standartlarda yapılmasını sağlar. Atlanan noktaları fark eder.  
**Kabul Edilebilir Gelişim Alanları:** Endişeli ve kaygılı olmaya yatkındır. İşleri paylaşmak ya da diğer insanlara delege etmek hoşuna gitmeyebilir.

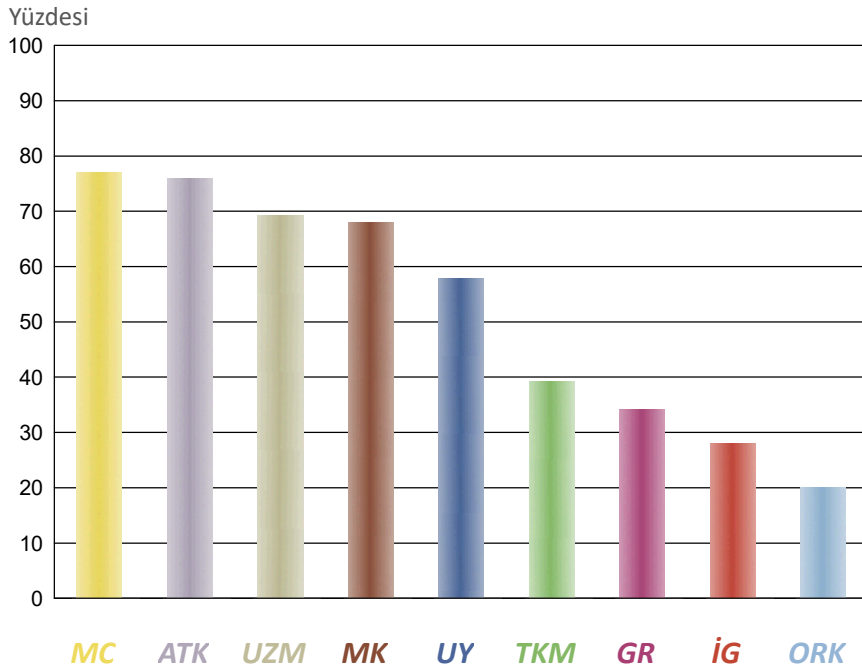
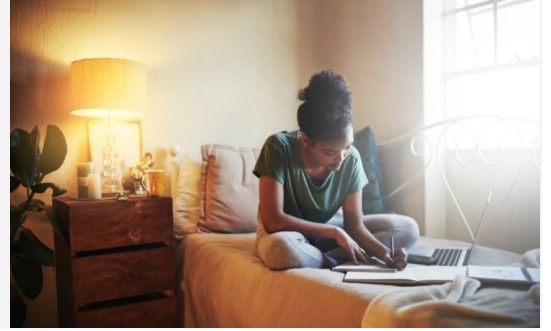


## UZMAN

**Güçlü Yanlar:** Belirli bir ilgi alanına veya konuya kendini adanmıştır. Az rastlanan bir bilgi ve beceri birikimine sahiptir.  
**Kabul Edilebilir Gelişim Alanları:** Sınırlı bir alanda katkı sağlar. Teknik konular üzerinde çok fazla düşünüp, başka konulara zaman ayırmakta zorlanabilir.

Aşağıdaki çubuk grafiği, eldeki tüm bilgileri kullanarak Takım Rollerinizi en fazla tercih edildenden en son tercih edilene doğru sıralamaktadır.

Her Takım Rolünün puanı her zaman aynı derecede yüksek olmayabilir. Bu durum son derece olağandır.



### Anahtar

 **MC** Mucit

 **MK** Mükemmeliyetçi

 **GR** Girişken

 **ATK** Analitik

 **UY** Uygulamacı

 **İG** İtici Güç

 **UZM** Uzman

 **TKM** Takım Oyuncusu

 **ORK** Orkestra Şefi

### *Peki bu sonuçlar ne anlama geliyor?*

Andrew - kendi değerlendirmenize göre en güçlü takım rolünüz/rolleriniz bir Mucit ve bir Analitik. Mucitlerin olağandışı bir düşünce yapıları vardır. Takımları fikir bulmak konusunda zorlandığı zaman yaratıcı ve orijinal fikirler bulabilirler. En önemli özellikleri yaratıcı olmak ve diğerleri zorlandığında fikirler oluşturmaktır. Analitikler eleştirel bir bakış açısı sergilerler. Bu özellikleri sayesinde en doğru eylem planını oluşturabilirler. Doğru yargılara varırlar. Karar oluştururken tarafsız kalabilmeleri ve duygusallığa kapılmamaları takdir edilir. Böylece mantıklı planlar oluşturabilirler. En yüksek iki takım rolünüzün oluşturduğu bu kombinasyon hem yeni fikirler üretebilen hem de oluşan yeni fikirleri değerlendirme yeteneğine sahip zihinsel becerileri yüksek, üretken bir kimse olduğunuzu göstermektedir. Karmaşık ve zor problemlerle çalşılan alanlarda kendinizi gösterebilirsiniz.



MC



ATK



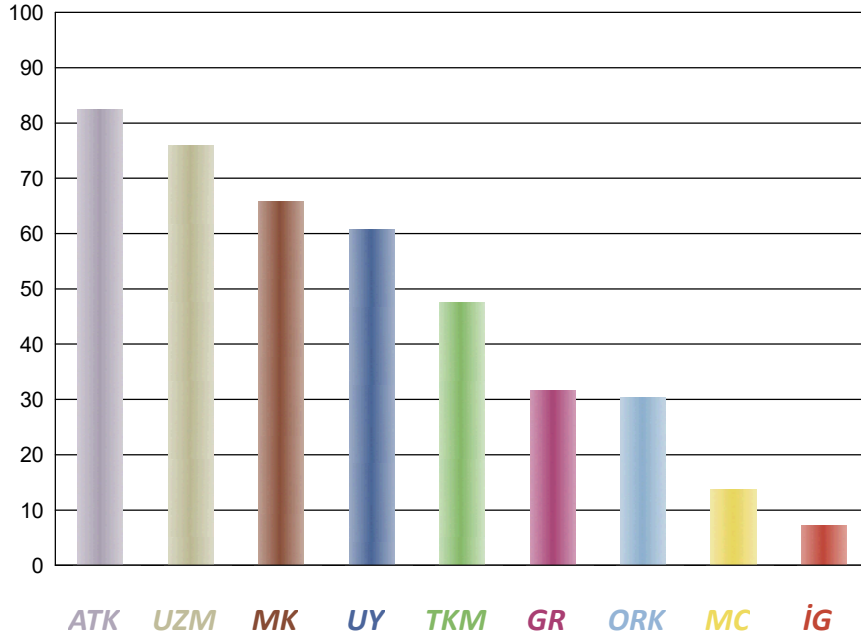
*Güçlü yanlarınızı en iyi şekilde nasıl gösterirsiniz?*

Sizi yakından tanıyan kişilerden geri bildirim istediniz.

Gözlemcilerinizin değerlendirmeleri



Yüzdesi



Anahtar

- ATK** Analitik
- UZM** Uzman
- MK** Mükemmeliyetçi
- UY** Uygulamacı
- TKM** Takım Oyuncusu
- GR** Girişken
- ORK** Orkestra Şefi
- MC** Mucit
- İG** İtici Güç

Gözlemcileriniz Analitik rolünüz konusunda sizinle hemfikirler. Muhtemelen bu rolünüzü etkin bir şekilde yansıtıyorsunuz. Gözlemcilerinizin sizi değerlendirdiği diğer bir rol ise bir Uzman. Uzmanlar belirli bir alanda ya da konuda bilgi birikimlerini sürekli olarak arttırmayı seven kişilerdir. Odaklarını kaybetmezler ve öğrenme arzuları yüksektir. Zaman içerisinde bir Uzman kendi ilgi alanı hakkında tüm bilgilere sahip kişi olur. En yüksek iki Takım Rolünüzün bu kombinasyonu uzun süre bir konuya odaklanabilen ve konuları mantıklı ve bilimsel açıdan değerlendirebilen bir kimse olduğunuzu gösteriyor. Bu stiliniz önemli ölçüde analitik ve sorun çözme yeteneğini beraberinde getirdiği için yaptığınız işte gerçek bir profesyonel olmanıza neden olabilir.

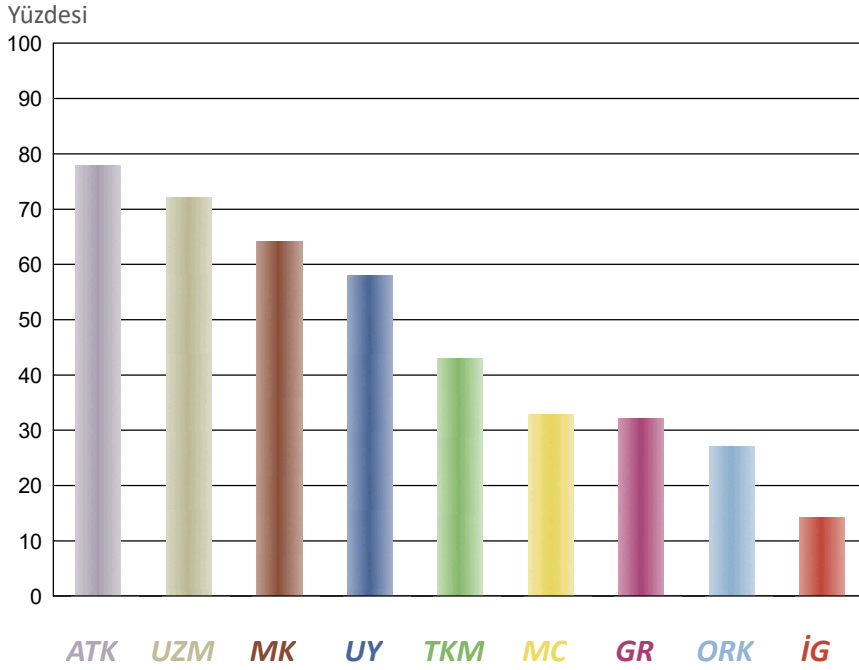
### Gözlemcilerinizin ortak görüşleri

Gözlemcilerinize göre; önemli işleri belirlemek konusunda başarılısınız, genel olarak ve özellikle işleri bitirmek konusunda güvenilirsiniz, yapılması gereken işleri yapan insanlara yardımcı olursunuz, ikileme karşılaştığınızda mantıklı kararlar veriyorsunuz, duyarlı ve mantıklı eylem planları öneriyorsunuz. Gözlemci Değerlendirmeleri hakkında daha fazla bilgi edinmek için Ek Liste 1 ve 2'ye bakınız.



*Bunlara katılıyor musunuz? Etrafınızdakilerin bu davranışlarınızı gözlemlemiş olacağı bir anı aklınıza geliyor mu?*

Kişisel ve Gözlemci değerlendirmelerinizin ortalaması.



Raporunuzun geri kalanında bu Takım Rolü profiliniz üzerinden ilerleyeceğiz.

*Genel Değerlendirme sizin değerlendirmeniz ile Gözlemci Değerlendirmelerinin birleşimidir.*

Bütün bilgileri bir araya topladık, gözlemcilerin sizin hakkınızdaki görüşleriyle kendi değerlendirme sonuçlarınızı birleştirdik. Genel değerlendirmenizde bir Analitik ve bir Uzman.

Peki bu sonuçlar ne anlama geliyor? Bu demek oluyor ki, Andrew, siz etraflıca düşünerek ve konuyu araştırarak problemleri çözersiniz.



*Genel Değerlendirmeye katılıyor musunuz? Sonuçlarla ilgili şaşırdığınız bir nokta var mı ?*



*Takım Rolünüzün güçlü yanlarını anladıktan sonra, aşağıda bu güçlü yanlarınızı nasıl en etkili şekilde kullanacağınız konusunda bir kaç öneri bulabilirsiniz.*

### *Başarılı olduğunuz alanlarla ilgili biraz daha detaylı bilgi*

Problemleri parçalara ayırarak çözmeye, durumu tüm açılardan değerlendirmeye ve gerekli olduğu zaman daha fazla bilgi edinmeye yatkınsınız.

Sizden belirli bir konudaki bilgilerinizden dolayı tavsiye isteyebilirler. Çok fazla detaya ya da teoriye girmemeye özen gösterin, çünkü diğer insanlar o konu hakkında sizin kadar derinlemesine bir bilgiye sahip olmayabilirler. Tavsiyelerinizin kısa ve pratik olmasına özen gösterin.

Tek başınıza çalışmayı sevdiğiniz için insanlardan çok fazla izole olabilirsiniz. Belirli bir ilgi ya da çalışma alanınız olsa da, bir probleme geniş açıdan bakabildiğinizi ve arkadaşlarınızın benzer konularla ilgili sizden tavsiye almak için gelebileceğini gösterin.

### *Diğer bir güçlü yönünüz*

Ayrıca detayların doğru olduğundan ve hata yapılmadığından emin olmak isteyen bir kişinin özelliklerini gösteriyorsunuz. Bu konu üzerinde daha fazla çalışmak için, proje bittikten sonra başından sonuna kadar kontrol etmeyi ve son rötuşları yapmayı önerebilirsiniz.

### *Göz önünde bulundurmanız gereken bir nokta*

Şu anda hedeflere ve bitirme tarihlerine uyulduğundan emin olmak için insanları zorlayan bir kişinin özelliklerini göstermiyorsunuz. Eğer bu özellikleri güçlü bir kişiyle beraber çalışırsanız, hedeflediğiniz şeyleri başarma şansınız oldukça artacaktır.

### *Öğrenme Tarzı*

Yeni şeyler öğrenirken, bir konuyu araştırmak için zaman ayırmak ve böylece o konuyu etraflıca anlamak istersiniz. Çoğunlukla kendi başınıza çalışmayı tercih edebilirsiniz. Bir grup içerisinde bulunduğunuz eğitimlerde zaman zaman kendinizi bir miktar mevcut ortamdan kopmuş hissetmeniz olasıdır.



Aşağıda en yüksek 4 Takım Rolünüz ve bu rollerin kombinasyonlarıyla ilişkili çalışma tarzları bulunmaktadır.

İş görüşmesindeyken, en çok nasıl çalışmayı sevdiğinizi anlatmak için şu ifadeleri kullanabilirsiniz.



### Takım Rollerini

1



ATK

2



UZM

3



MK

4



UY

### Çalışma Tarzı

"Bilginin ne zaman ve nasıl sunulacağına karar vermekten hoşlanırım."

"Hata ve problemleri önceden fark ederek düzeltmek konusunda yetenekli olduğumu düşünüyorum."

"Bir işin hazırlık ve planlama aşamalarından sorumlu olmak hoşuma gider."

"Bilgi birikimimi ve detaylara olan dikkatimi yapılan işleri mükemmelleştirmek için kullanırım."

### Anahtar



ATK Analitik



UY Uygulamacı



GR Girişken



UZM Uzman



TKM Takım Oyuncusu



ORK Orkestra Şefi



MK Mükemmeliyetçi



MC Mucit



İG İtici Güç

### Güçlü yanlarınızı ön plana çıkarın

- Zor bir problemle karşılaştığınızda, doğru karara varmak için elinizdeki verileri etraflıca değerlendirdiğiniz durumlara örnek verin.
- Dikkatli bir kişi olduğunuzu ve iyi bir nedeniniz olmadan bir konu hakkında eleştiride bulunmayacağınızı göstermeye çalışın.

### Bu konulara göz atmak isteyebilirsiniz

- Karar vermekte zaman zaman duraksayan ve tepkilerini göstermekte yavaş bir kimse olarak algılanabilirsiniz. İşleri bitirmek için hızlı çalışmak ve teslim tarihlerine yetiştirmek durumunda kaldığınız zamanlarınız oldu mu?




Güçlü yanlarınızı ve gelişim alanlarınızı tanımlayın. Bu bilgiyi insanlara kendinizi anlatırken nasıl kullanabilirsiniz.



Belbin Takım Rolü raporunuzdan öğrendiğiniz tüm bilgileri kullanarak, bir okula veya işe başvururken de kullanabileceğiniz kendiniz hakkında kısa bir özet yazınız.

Aşağıda diğer kişilerin Takım Rolü davranışlarınızı nasıl gördüklerinin bir analizi bulunmaktadır.

	1	2	3	4	5	6	7	8	9
Kendinizi nasıl görüyorsunuz:	MC	ATK	UZM	MK	UY	TKM	GR	İG	ORK
Gözlemci Değerlendirmeleri:									
Matt Rowlands	ATK	UZM	TKM	MK	UY	ORK	MC	GR	İG
Tamara Cameron	UY	UZM	ATK	MK	İG	TKM	ORK	MC	GR
Liz Kells	ATK	UZM	MK	GR	TKM	UY	ORK	MC	İG
Anna Blaiklock	MC	ATK	UY	MK	GR	ORK	TKM	UZM	İG
Georgia Hunt	UZM	ATK	MK	UY	ORK	GR	TKM	MC	İG
Sarah Thorogood	UZM	UY	MK	ATK	TKM	GR	ORK	MC	İG
Başkaları sizi nasıl gözlemliyor (birleştirilmiş):	ATK	UZM	MK	UY	TKM	GR	ORK	MC	İG
Genel Değerlendirme:	ATK	UZM	MK	UY	TKM	MC	GR	ORK	İG
									

### Üzerinde durulması gereken noktalar:

- İnsanlar sizde farklı güçlü özellikler görebilir.
- Sizinle etkileşim içerisinde buldukları ortama göre hepsiyle farklı ilişkiler geliştirmiş olabilirsiniz.
- Detaylara çok fazla takılmamaya çalışın, bazen detayların etkisi düşündüğünüz kadar çok olmayabilir.
- Kişilerinin sizi neden farklı şekillerde gözlemlediğini ve bu durumun Takım Rollerinizi nasıl etkileyeceğini değerlendirin.

*Etrafınızdaki kişilerden sizin hakkınızda soru formu doldurmalarını, size uyduğunu düşündükleri kelime ve ifadeleri işaretlemelerini istediniz.*

İşaretledikleri ifadelerin bir özeti aşağıda bulunmaktadır. Hiç işaretlenmeyen ifadeler olması doğaldır.

neyin yapılması gerektiğinin farkındadır	6	hayal gücü kuvvetlidir	1
güvenilirdir	6	maceracı değildir	1
yardımseverdir	5	karar vermekte zorlanır	1
muhakeme yeteneği yüksektir	5	hata yapmaktan korkar	1
gerçekçidir	5	diğerlerini takdir eder, cesaretlendirir	1
pratik, işi nasıl yapacağını bilir	5	özgüvenlidir, telaş yapmaz	1
doğru ve dikkatli çalışır	5	sosyal ortamlardan hoşlanır, dışa dönüktür	1
kendini okumaya ve öğrenmeye adanmıştır	5	sezgileri kuvvetlidir	1
bilgiyi paylaşmaya isteklidir	5	rekabetten hoşlanır	1
hataları düzeltir	5	öğrenmeyi çok sever	1
kendi başına yeterlidir	4	fırsatlardan nasıl yararlanacağını bilir	0
bilgiyi analiz eder	4	zorluklar karşısında dayanıklıdır	0
mantıklı düşünür	4	yalnızca kendi ilgi alanına odaklanmıştır	0
tereddütlü davranır	4	sabırsız davranır	0
dikkatli ve çalışkandır	3	karşı fikir sunmaktan ve yüzleşmekten kaçınmaz	0
meraklıdır, çok soru sorar	3	gereğinden fazla konuşkandır	0
etrafındakilere tavsiye verir	3	geleneksel değildir	0
zamanı ve kaynakları verimli kullanır	3	fikirlerini açıkça söyler	0
farklı ortamlara uyum sağlamaya isteklidir	3	fazla hassastır	0
geniş bir bakış açısı sergiler	2	düşüncelere dalabilir	0
azimlidir	2	değişken bir yapısı vardır	0
yerine göre davranmasını bilir	2	dar bir bakış açısı sergiler	0
sistemli çalışır	2	rahatlayıp işleri olurluna bırakmakta zorlanır	0
disiplinli çalışır.	2	manipülatif davranır	0
çatışmadan korkar	2	gereksiz ayrıntılar için sorun yaratır	0
ikna etmekten hoşlanır	2	esnek değildir	0
müşfik, insanlara yardım eder	2	değişime direnir	0
heyecansız, ilgisiz davranır	2	mücadeleye girmekten korkmaz	0
özgün, orijinal fikirleri vardır	1	hırslı hedefler yönünde insanları harekete geçirir	0
yeni fikirler bulur	1	şüpheli bir yaklaşımı vardır	0
yaratıcı çözümleri vardır	1	sabırsız, acelecidir	0
tarafsız davranır	1	fazla sahiplenici algılanabilir	0
mükemmelliği hedefler	1	detaylara fazla dikkat etmez	0
enerjik ve girişimcidir	1	kendi görevlerini başkalarına yükleyebilir	0
titiz ve özenlidir	1	düşünmeden hareket eder	0
düşüncelerinde özgürdür	1	dikkatsiz davranır	0